

Règles essentielles du mini-basket

* Document présenté avec la permission de la Fédération Française de Basketball

Les règles essentielles du MINI-Basket

Pour découvrir
les 4 règles...
Clique ici !



la sortie



LE MARCHER



LE CONTACT

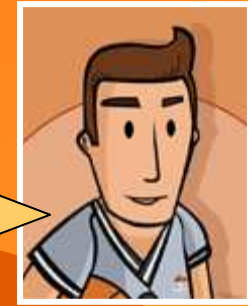


LE DRIBBLE



la sortie

Ce que doit faire l'arbitre

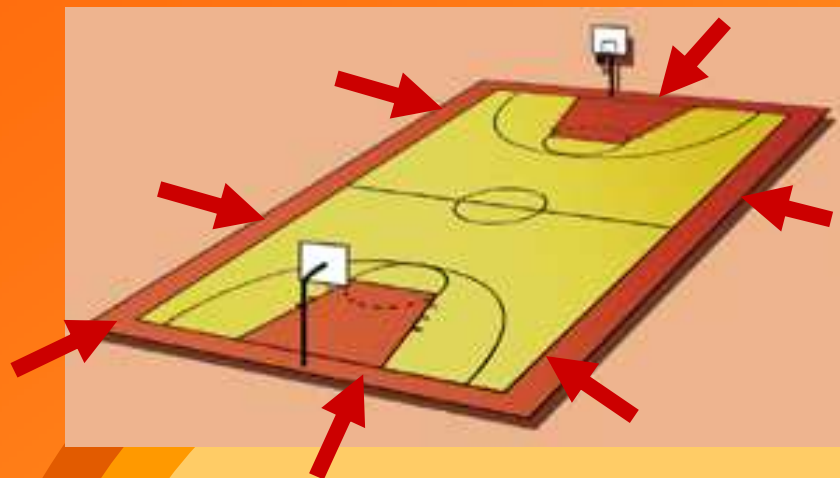


Il y a **sortie** lorsque :

- Le ballon touche la ligne ou le sol de l'autre côté de la ligne qui délimite le terrain.
- Le joueur touche la ligne ou le sol de l'autre côté de la ligne qui délimite le terrain.



Si le ballon ou le joueur est en **sortie**



L'arbitre



**SIFFLE
FORT !**

Et DIT...



FIN

LE MARCHER

Quand je **Reçois** le ballon :

J'ai le droit à 2 appuis
pour le contrôler



LE MARCHER

Quand je suis à l'**Arrêt** :

Un pied doit rester collé
au sol = Pied de Pivot



Je peux le décoller pour shooter ou passer

ATTENTION Quand je veux partir, je dois
dribbler avant de décoller mon pied de pivot.



LE MARCHER

Ce que doit faire l'arbitre



Je n'ai pas le droit :

de **MARCHER** ni de **COURIR** avec le ballon !



Si un joueur fait un **MARCHER**

L'arbitre



**SIFFLE
FORT !**

Et DIT...



MARCHER

LE contact

Ce que doit faire l'arbitre



Quand j'**ATTAQUE** ou je **DEFENDS**:

Je n'ai pas le droit de :



Si un joueur fait un **CONTACT**

L'arbitre



**SIFFLE
FORT !**

FAUTE au n°13

Et DIT...



Si l'adversaire tirait : **2 lancers Francs**
le panier est marqué... 1 seul Lancer-Franc

Sinon: **Remise en jeu**



ATTENTION

Tu n'as le droit qu'à **5 fautes** !



LE DRIBBLE

Ce que doit faire l'arbitre



DRIBBLE = frapper le ballon contre le sol.

Il est **interdit** :

- De dribbler à **2 mains**
- D'arrêter de dribbler puis de **recommencer**



Si un joueur dribble à 2 mains
OU s'arrête et recommence à dribbler

L'arbitre



**SIFFLE
FORT !**

Et DIT...

REPRISE de
dribble



Pense a saluer et remercier l'arbitre



Et respecte toujours ses décisions

